

“Eđer nereye gittiđinizi bilmiyorsanız, dikkatli olun unu hi bir yere varamayabilirsiniz...”

Y. BERRA

MESLEK SEİMİNİ ETKİLEYEN FAKTÖRLER



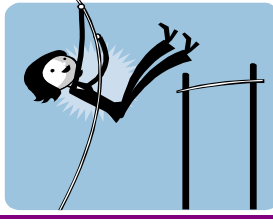
1. YETENEK (APTITUDE)

Yetenek meslek gelişimini etkileyen en önemli özelliktir.

Bireyin bir işi başarma potansiyeline işaret eder, belli bir eğitim ve hazırlıktan sonra gelebileceđi noktayı anlatır.

Bu anlamda yetenek daha ok bir bireyin öğrenme gücü, belli bir eğitimden yararlanabilme gücü anlamına gelir.

Böylece yetenek, bireyin gelecekte elde edebileceđi başarı düzeyini kestirmemiz konusunda ipuçları verir.



2. BECERİ (ABİLİTİ)

Beceri, bireyin bilişsel, psikomotor veya fiziksel işlev görmesi olarak tanımlanan alanlarda şu andaki performans düzeyidir.

Bir anlamda beceri (ability), bireyin ekstra bir eğitime ve hazırlığa gerek duymadan, ondan istenen işi yapabilecek düzeyde bir potansiyele sahip olması anlamına gelir.

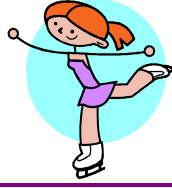
Yetenek – Beceri Farkı

Yetenek, bireyin performansına yansıtacağı potansiyel iken, **beceri** bireyin, ondan istenen işi yapabilecek düzeyde olması anlamına gelir.

Bir başka ifade ile beceri, yetenek ve ilginin etkileşimi sonucunda gelinen noktadır.

Ölçülebilen yeteneklerden bazıları

- Genel Akademik Yetenek
- Sözel Yetenek
- Sayısal Yetenek
- Uzay İlişkilerini Görebilme Yeteneği
- Şekil İlişkilerini Görebilme Yeteneği
- Büro İşleri Yeteneği
- Göz-El Koordinasyonu
- Parmak Becerisi
- El Becerisi



3. İLGI

İlgi, bir kimsenin bir kişiye, nesneye veya faaliyete karşı gösterdiği hoşlanma, hoşlanmama ya da kayıtsız kalma şeklinde verdiği tepkidir. (Strong)

İlgi, belli faaliyetlere isteyerek yönelme, bu faaliyetleri kısıtlayıcı koşullar altında bile başka faaliyetlere tercih etme ve bu faaliyetleri yaparken yorgunluk yerine dinlenmişlik, bıkkınlık yerine devam etme isteği duyma durumlarında varlığına hükmettiğimiz bir iç uyarıcıdır. (Kuzgun, 2000)

Bir anlamda ilgi bir etkinliğin özünden elde edilen doyumdur.

Bazı ilgi türleri

- Temel Bilim İlgisi
- Sosyal Bilim İlgisi
- Canlı Varlık İlgisi
- Mekanik İlgi
- İkna İlgisi
- Ticaret İlgisi
- İş Ayrıntıları İlgisi
- Edebiyat İlgisi
- Güzel Sanatlar İlgisi
- Müzik İlgisi
- Sosyal Yardım İlgisi

İlgileri Tanıma Yolları

- İfade Edilen İlgiler
- Gözlenen-Görülen İlgiler
- Envanterler ile Ölçülen İlgiler
- Testle Ölçülen İlgiler

😊 Müzik, resim ve edebiyat gibi sanat dallarına, büro işlerine, mekanik hesaplama gibi sevilen ve ilgi duyulan etkinlikleri yapmaktan hoşlanan öğrenciler ilgileri doğrultusunda yönlendirilmelidir

Neden belli mesleklere karşı ilgilerin değil de ilgi alanlarının belirlenmesine çalışmak daha yararlıdır?

Çünkü ilgi kişisel bir tercih olup çevre koşullarından fazlaca etkilenmektedir

NEDEN ilgiler yeteneklerden daha geç kararlılık kazanır?

Çünkü, kişinin ilgi konusunda, yetenekte olduğu gibi o alanda kendini kanıtama zorunluluğu yoktur.

İlgilerin meslek seçiminde rolü

Nasıl yetenekler bir çalışma alanında başarılı olmak için gerekli nitelikler ise, ilgilerde bir çalışma alanında doyum sağlamak için gerekli niteliklerdir.

Kişilerin ilgilerini daha eğitim yıllarındayken tanımaları meslek seçerken bu niteliklerini de dikkate almalarında yardımcı olabilir.

Bireylerin kararlarında ilgilerini dikkate alabilmeleri için hem ilgilerinin hangi yönde olduğu hem de çeşitli mesleklerin her birinin ne tür ilgi gerektirdiği konusunda bilgi sahibi olmaları gereklidir.(Kuzgun, 2006)

Meslek seçimi ile karşı karşıya olan bir kişinin belli bir alana yönelişini belirleyen faktör ilgi, kişinin seçtiği mesleğin düzeyini belirleyen faktör ise yetenektir (Kuzgun, 2004).



4. MESLEK DEĞERLERİ



Bir mesleğe girme sonucunda o mesleğin getirilerinden elde edilen doyumdur.

Örneğin mesleğin ya da faaliyetin kazandırdığı statü, prestij, saygınlık, kazanç, yan olanaklar, güvenli gelir elde etmenin sonucu kendini güvende hissetme gibi.



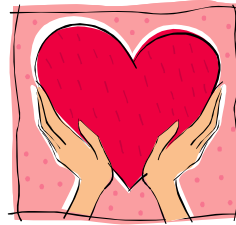
5. YETKİNLİK BEKLENTİSİ

Kişinin kendi yetenekleri ile çevreyi etkileyerek engelleri aşarak hedefine erişeceğine inanmasıdır.



6. RİSK ALMA

Risk alabilen kişilerin kazancı çok ve kaybetme olasılığı yüksek mesleklere, tehlikeye atılmaktan çekinen kişilerin ise az fakat düzenli gelir elde edeceği mesleklere yöneleceği beklenir.



7. PSİKOLOJİK İHTİYAÇLAR

İnsan davranışlarının önemli bir kısmı psikolojik gereksinimlerden kaynaklanmaktadır. Ancak çeşitli psikolojik gereksinimler yönünden bireyler arasında farklar olduğunu ve yine çeşitli gereksinimlerin bir kimsede farklı derecelerde bulunduğu gözlenmektedir. Bu durumda insan davranışlarının yönünü ve yeğinliğini belirleyen psikolojik gereksinimlerin meslek etkinlikleri ile de ilgili olması ve bireylerin meslek seçimi kararlarında psikolojik gereksinimlerin de rol oynaması beklenir.

Düzen, başarmak, ilgi görme, yakınlık, duygularını anlama, saldırganlık gibi özellikler meslek seçiminde önemlidir.



8. Sosyo Ekonomik Düzey (SED)

Sosyo ekonomik düzey; bireyin dünyaya geldiği ve içinde yaşadığı sosyal çevre meslek seçiminde etkilidir.

Bir kimsenin ailesinin sosyo ekonomik durumu onun göreceği eğitimin düzeyini, o da sonunda seçeceği mesleği belirler. İstisnalar olmakla birlikte ülkemizde yapılan çalışmalarda bu görüşü desteklemektedir.



9. AİLE İLİŞKİLERİ

Aile ilişkileri; anne ve babalar çocuklarının bazı yeteneklerini geliştirirken bazı yeteneklerini bastırmada, bazı mesleklere karşı olumlu yada olumsuz tavır almalarında ve çocuğun kendini algılamasında etkili olmaktadır. Ana babalar çocuklarının başarı şansını değerlendirerek onlara belli meslek değerleri aşılamaktadırlar. Bu değerler ana babanın SED'i ile bağlantılı görünmektedir. Değişik sosyal sınıflardan bireylerin sahip oldukları yetenekler ve geliştirdikleri beceriler yaşam koşullarını belirlemekte, yaşam koşulları da meslek değerlerini biçimlendirmektedir.



10. CİNSİYET

Toplumda icra edilen mesleklerde kadın ve erkek oranlarının dengeli olmadığı bilinen bir gerçektir. Kız ve erkek çocuklarında cinsiyeti belirleyen bedensel farklılıkların dışında, meslek seçimini belirleyen genel ve özel yeteneklerin ileri yaşlarda ortaya çıktığı bilinmektedir. (Kuzgun,2006) Kadın ve annelik rollerini aksatmayacak meslekler geleneksel olarak genellikle kadınlara önerilmelidir.

! Fiziksel Yeterlilikler de; boy, ağırlık, kemik ve kas yapısı gibi özellikler meslek seçiminde önemlidir.